

Felhasználói útmutató



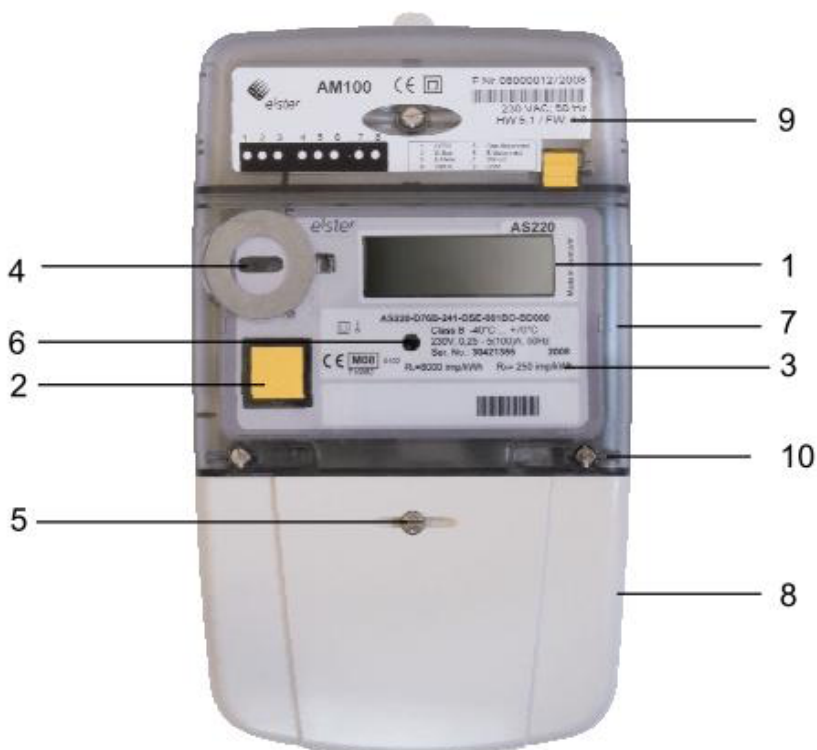
Elektronikus egyfázisú fogyasztásmérő
alpha AS220

Az Elster AS220-as intelligens fogyasztásmérő az elektronikus fogyasztásmérők új generációja. Beépített adatgyűjtő rendszer és a cserélhető GPRS átviteli egység segítségével lehetővé teszi a fogyasztásmérő berendezés távoli elérését és a mérés technika területén új funkciók használatát.

Az európai piacot a törvényeknek és az EU energiatakarékossági irányelveinek alárendelt új követelmények dominálják. A Smart Metering (intelligens mérési) megoldások nemcsak a villamos fogyasztásmérők leolvasását jelentik. Ezzel a megközelítéssel a gáz- és vízmérők gyakori leolvasása is megoldott. A készülék képes rögzíteni az Ön fogyasztásán kívül többféle működéssel kapcsolatos eseményt (pl., kapocsfedél és mérőfedél eltávolítást, energiairányt, stb.)

A készülék egy távolról is vezérelhető lekapcsoló relével van ellátva, amely az áramszolgáltató döntése alapján működtethető, akár fizetési hátralék, akár teljesítmény túllépés esetén.

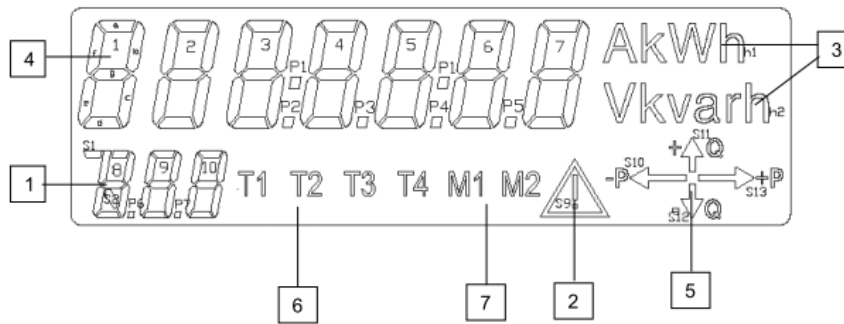
Az *alpha* AS220-as mérő felépítése:



AS220 előnézete

- 1 LCD kijelző
- 2 Váltógomb
- 3 Névtábla
- 4 Optikai interfész
- 5 Forrasztás
- 6 Energia impulzus dióda
- 7 Fő burkolat
- 8 Kapocsfedél
- 9 Kommunikációs modul
- 10 Hitelesítés

A kijelzőn megjelenő szimbólumok:

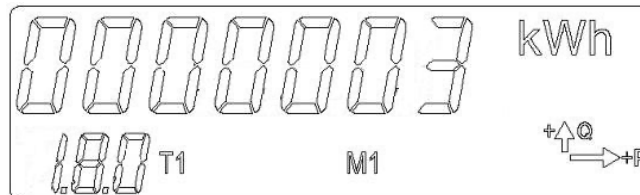


Szám	Leírás
1	Azonosító
2	Hibajelzés
3	Mértékegység
4	Mérési mennyiség
5	Energiairány-jelző
6	Energia tarifa információ
7	Teljesítmény tarifa jelzése

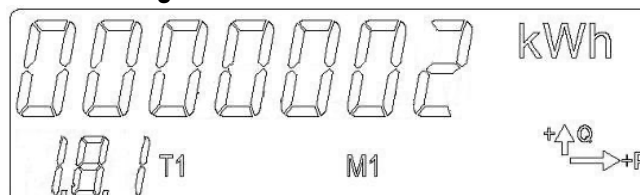
Az egyszer bekapcsolt T1 – T4 és M1 – M2 tarifák folyamatosan kijelzésre kerülnek. Továbbá:

- Jobbra nyíl: Pozitív aktív teljesítmény jelzése
- Balra nyíl: Negatív aktív teljesítmény jelzése
- Felfelé mutató nyíl: Pozitív reaktív teljesítmény jelzése
- Lefelé mutató nyíl: Negatív reaktív teljesítmény jelzése

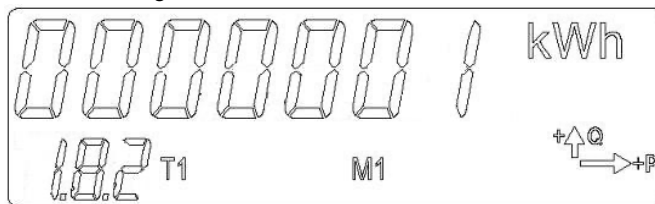
Az elfogyasztott összes villamos energia értékét az 1.8.0 kódon található érték jeleníti meg.



Az csúcsidezési elfogyasztott villamos energia értékét az 1.8.1 kódon található érték jeleníti meg.

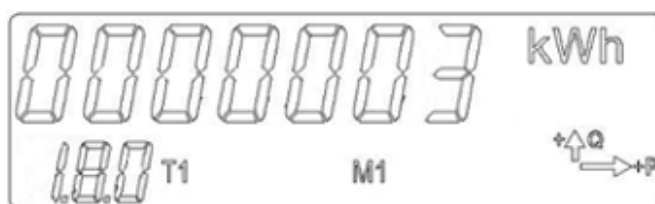


A völgyidőszaki elfogyasztott villamos energia értékét az 1.8.2 kódon található érték jeleníti meg.

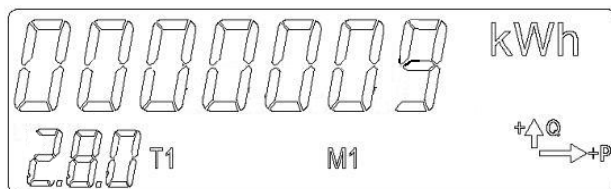


HMKE Ad-vesz mérés esetén az alábbi adatok jelennek meg a kijelzőn:

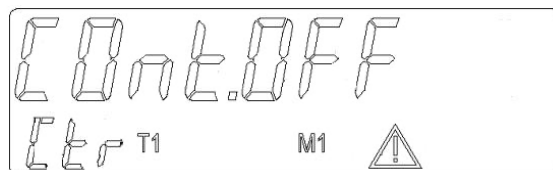
Az elfogyasztott összes villamos energia értékét az 1.8.0 kódon található érték jeleníti meg.



A visszatáplált villamos energia értékét a 2.8.0 kódon található érték jeleníti meg.



Abban az esetben, ha a leválasztó relé kikapcsolásra került a következő felirat jelenik meg a fogyasztásmérő berendezés kijelzőjén: COnT.OFF



A visszakapcsolás engedélyezését minden esetben az áramszolgáltató végzi, ebben az esetben a kijelzőn látható felirat: PrESS.On



A mérőberendezésen található nyomógomb >5 másodperces megnyomásával helyreállíthatja az energia szolgáltatást. **Kérjük ebben az esetben, a feszültség visszakapcsolása előtt győződjön meg róla, hogy ez élet és vagyonvédelmi szempontból a visszakapcsolás biztonságos-e!!**