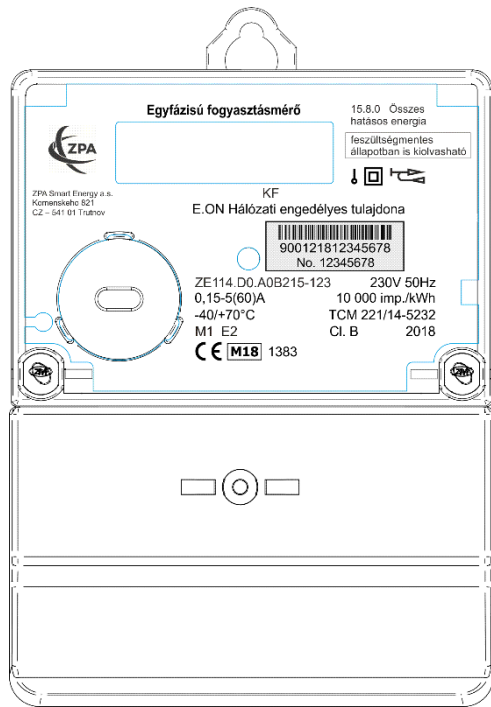


**Gyártó és forgalmazó: ZPA Smart Energy a.s.**

**Cseh Köztársaság 541 01 Trutnov, Komenského 821**



# Leírás az ügyfelek számára



**ZE114.D0.A0B215-123**

**Egyfázisú fogyasztásmérő**

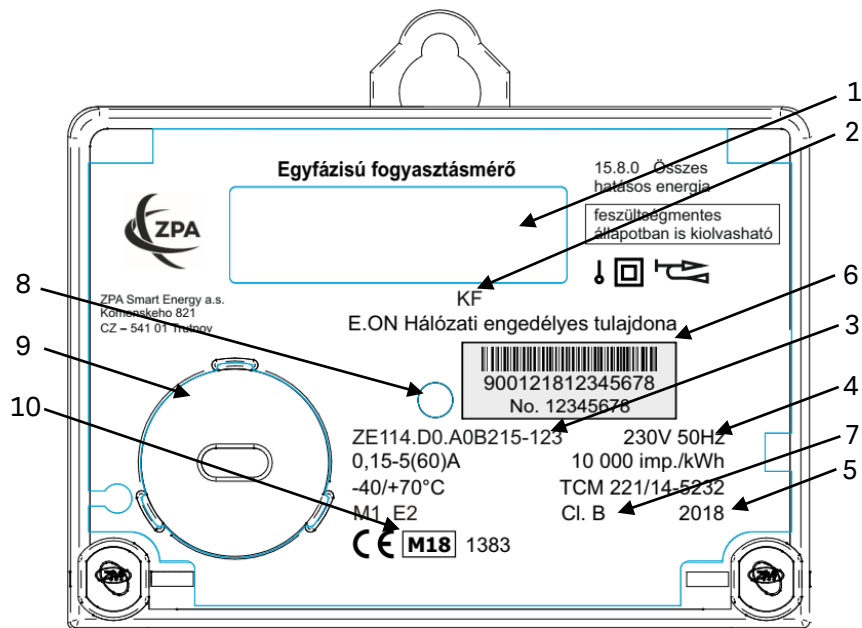
**Dokumentum verzió: v01**

**1. Rövid bevezetés**

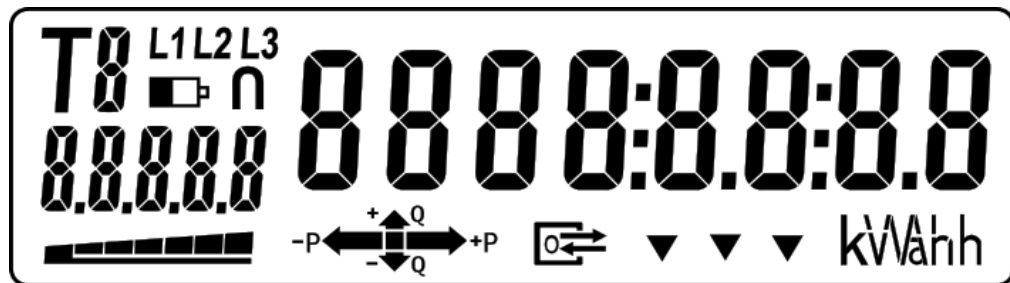
A mért energia értékét a villamos fogyasztásmérőből az LCD kijelzőről lehet leolvasni.

**2. Adattábla**

Szám	Leírás
1	LCD kijelző
2	Esemény jelzők (lásd 3.2 )
3	Típus
4	Műszaki adatok
5	Gyártási év
6	Vonalkód / Sorozatszám
7	Pontossági osztály,
8	Hitelesítő LED – Aktív energia
9	Optikai port
10	Hitelesítés jelölése



### 3. Az LCD kijelző adatai











KF

A ZE114 típusú fogyasztásmérő LCD kijelzővel van ellátva. A kijelző megfelelő működése  $-40^{\circ}\text{C}$  és  $+70^{\circ}\text{C}$  környezeti hőmérséklet tartományban biztosított. A fogyasztásmérő villamos hálózathoz való csatlakoztatása után körülbelül **5 másodpercig** tart az LCD kijelző szegmenseinek a tesztje.




A fogyasztásmérő a bekapcsolási folyamata alatt az alábbi ellenőrző adatokat jelzi ki:

OBIS kód (regiszter)	kijelzett érték
8.8.8.8.8	Kijelző teszt
0.2.0	Firmware CRC kód
0.2.1	Firmware verzió szám

**3. Az LCD kijelző adatai**

LCD szimbólum	Leírás
	OBIS kód
	Aktív tarifa
	Az adott OBIS kód regiszter értéke (energia, idő, frekvencia, teljesítmény stb.)
	Energiaáramlás iránya
	A feszültség jelenlétét a központba helyezett négyszög jelzi
	Elem jel: Ha látszik, akkor az elem gyenge vagy le van merülve
	Kommunikáció kijelzése
	Erős mágneses mezővel való befolyásolás kijelzése

## 3. Az LCD kijelző adatai

LCD szimbólum	Leírás
	Kapocsfedél megbontásának a kijelzése
	Az adott regiszter értékhez kapcsolódó mértékegység
	<p>Pillanatnyi teljesítmény proporcionális kijelzése:</p> <ol style="list-style-type: none"> <li>1. szegmens ... induló áram</li> <li>2. szegmens ... 0,035 A (8 W)</li> <li>3. szegmens ... 0,14 A (32 W)</li> <li>4.szegmens ... 0,56 A (128 W)</li> <li>5.szegmens ... 2,23 A (512 W)</li> <li>6.szegmens ... 8,90 A (2048 W)</li> <li>7.szegmens ... 35,60 A (8192 W)</li> </ol> <p>Elektromos energia visszatáplálás esetén az oszlopdiagramm villog</p>

**4. Automatikus görgetés**

Normál üzemmódban a fogyasztásmérő kijelzőjén megjelenő adatok a bekapcsolását követő első 5 percben:

Megjelenítési példa	Leírás
	15.8.0: Elfogyasztott hatásos villamos energia (kWh) 4 egész és 3 tizedes kijelzéssel. (20 mp)
	15.8.0: Elfogyasztott hatásos villamos energia (kWh) 7 egész és 0 tizedes kijelzéssel. (20 mp)
	2.8.0: Visszatáplált hatásos villamos energia (kWh) 7 egész és 0 tizedes kijelzéssel. (10 mp)
	FF hibakód (10 mp) (0000 jelentése: a mérő nem érzékel belső hibát)
	Kijelző teszt (5 mp)
	VISSZA AZ ELEJÉRE

**4. Automatikus görgetés**

Normál üzemmódban a fogyasztásmérő kijelzőjén megjelenő adatok a bekapcsolását követő első 5 percet követően:

Megjelenítési példa	Leírás
	15.8.0: Elfogyasztott hatásos villamos energia (kWh) 7 egész és 0 tizedes kijelzéssel. (20 mp)
	2.8.0: Visszatáplált hatásos villamos energia (kWh) 7 egész és 0 tizedes kijelzéssel. (10 mp)
	FF hibakód (10 mp) (0000 jelentése: a mérő nem érzékel belső hibát)
	Kijelző teszt (5 mp)
VISSZA AZ ELEJÉRE	