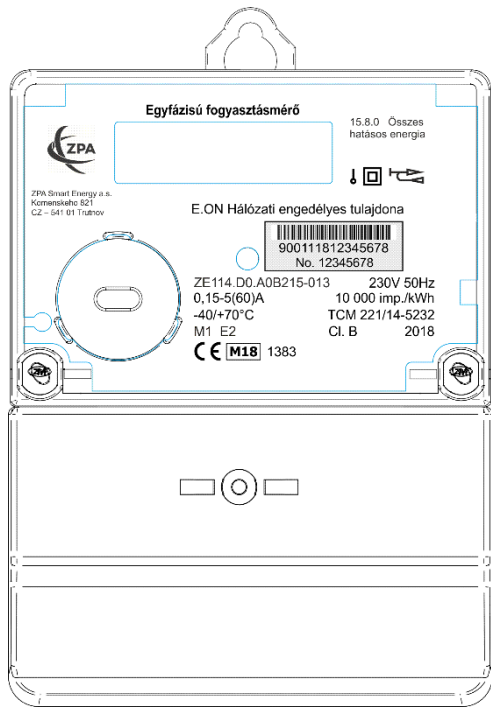


Gyártó és forgalmazó: ZPA Smart Energy a.s.

Cseh Köztársaság 541 01 Trutnov, Komenského 821



Leírás az ügyfelek számára

ZE114.D0.A0B215-013

Egyfázisú fogyasztásmérő

Dokumentum verzió: v01

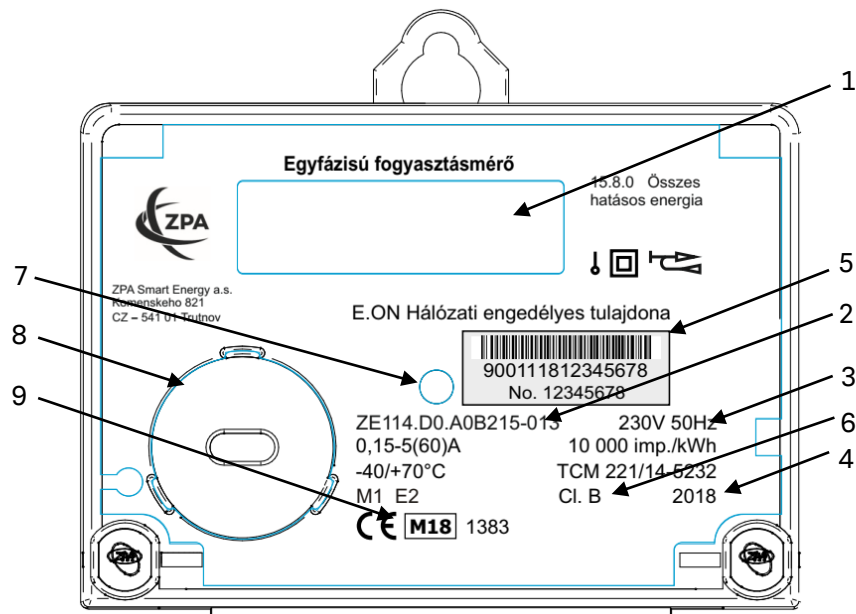
e.on | Hálózat

1. Rövid bevezetés

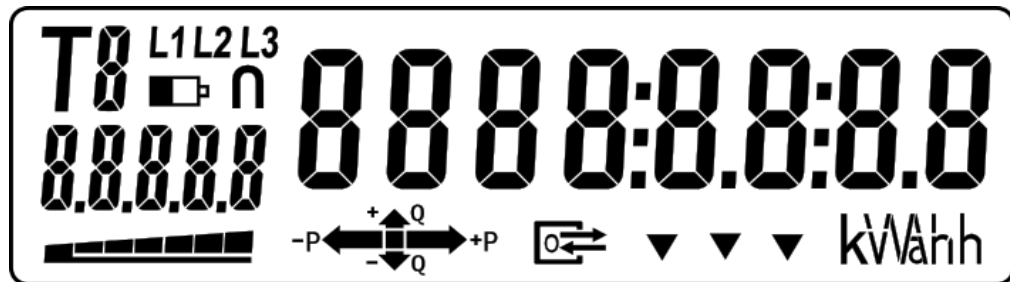
A mért energia értékét a villamos fogyasztásmérőből az LCD kijelzőről lehet leolvasni.

2. Adattábla

| Szám | Leírás |
|------|--------------------------------|
| 1 | LCD kijelző |
| 2 | Típus |
| 3 | Műszaki adatok |
| 4 | Gyártási év |
| 5 | Vonalkód / Sorozatszám |
| 6 | Pontossági osztály, |
| 7 | Hitelesítő LED – Aktív energia |
| 8 | Optikai port |
| 9 | Hitelesítés jelölése |



3. Az LCD kijelző adatai











KF

A ZE114 típusú fogyasztásmérő LCD kijelzővel van ellátva. A kijelző megfelelő működése -40°C és $+70^{\circ}\text{C}$ környezeti hőmérséklet tartományban biztosított. A fogyasztásmérő villamos hálózathoz való csatlakoztatása után körülbelül **5 másodpercig** tart az LCD kijelző szegmenseinek a tesztje.



A fogyasztásmérő a bekapcsolási folyamata alatt az alábbi ellenőrző adatokat jelzi ki:

| OBIS kód (regiszter) | kijelzett érték |
|----------------------|----------------------|
| 8.8.8.8.8 | Kijelző teszt |
| 0.2.0 | Firmware CRC kód |
| 0.2.1 | Firmware verzió szám |

3. Az LCD kijelző adatai

| LCD szimbólum | Leírás |
|--|--|
|  | OBIS kód |
|  | Aktív tarifa |
|  | Az adott OBIS kód regiszter értéke (energia, idő, frekvencia, teljesítmény stb.) |
|  | Energiaáramlás iránya |
|  | A feszültség jelenlétét a központba helyezett négyszög jelzi |
|  | Elem jel: Ha látszik, akkor az elem gyenge vagy le van merülve |
|  | Kommunikáció kijelzése |
|  | Erős mágneses mezővel való befolyásolás kijelzése |

3. Az LCD kijelző adatai

| LCD szimbólum | Leírás |
|---|---|
|  | Az adott regiszter értékhez kapcsolódó mértékegység |
|  | <p>Pillanatnyi teljesítmény proporcionális kijelzése:</p> <ol style="list-style-type: none"> 1. szegmens ... induló áram 2. szegmens ... 0,035 A (8 W) 3. szegmens ... 0,14 A (32 W) 4. szegmens ... 0,56 A (128 W) 5. szegmens ... 2,23 A (512 W) 6. szegmens ... 8,90 A (2048 W) 7. szegmens ... 35,60 A (8192 W) <p>Elektromos energia visszatáplálás esetén az oszlopdiagramm villog</p> |




4. Automatikus görgetés

Normál üzemmódban a fogyasztásmérő kijelzőjén megjelenő adatok a bekapcsolását követő első 5 percben:

| Megjelenítési példa | Leírás |
|---|---|
|  | 15.8.0: Elfogyasztott hatásos villamos energia (kWh) 4 egész és 3 tizedes kijelzéssel. (20 mp) |
|  | 15.8.0: Elfogyasztott hatásos villamos energia (kWh) 7 egész és 0 tizedes kijelzéssel. (20 mp) |
|  | FF hibakód (10 mp) (0000 jelentése: a mérő nem érzékel belső hibát) |
|  | Kijelző teszt (5 mp) |
| | VISSZA AZ ELEJÉRE |

4. Automatikus görgetés

Normál üzemmódban a fogyasztásmérő kijelzőjén megjelenő adatok a bekapcsolását követő első 5 percet követően:

| Megjelenítési példa | Leírás |
|---|---|
|  | 15.8.0: Elfogyasztott hatásos villamos energia (kWh) 7 egész és 0 tizedes kijelzéssel. (20 mp) |
|  | FF hibakód (10 mp) (0000 jelentése: a mérő nem érzékel belső hibát) |
|  | Kijelző teszt (5 mp) |
| | VISSZA AZ ELEJÉRE |