

Gyártó: NINGBO SANXING SMART ELECTRIC CO., LTD.,

Kína, Cicheng Town, Jianbei District, Ningbo, 310054, Fengwan Road No16

Forgalmazó: ODD Consulting Kft.

Magyarország, 1115 Budapest, Etele tér 4. III/8

Leírás az ügyfelek számára

**Sanxing SX100 (N0000) Egyfázisú
fogyasztásmérő**

Dokumentum verzió: v01

e-on | Hálózat

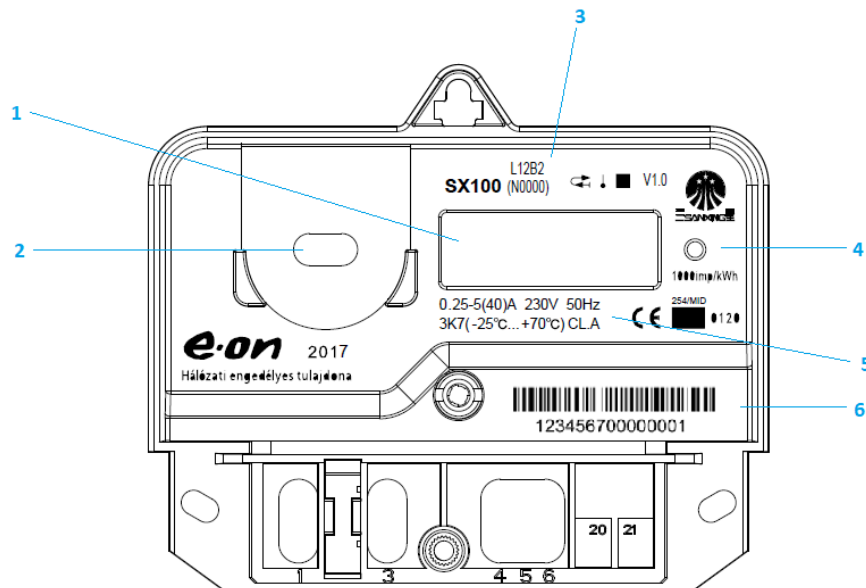
Sanxing SX100 (N0000)

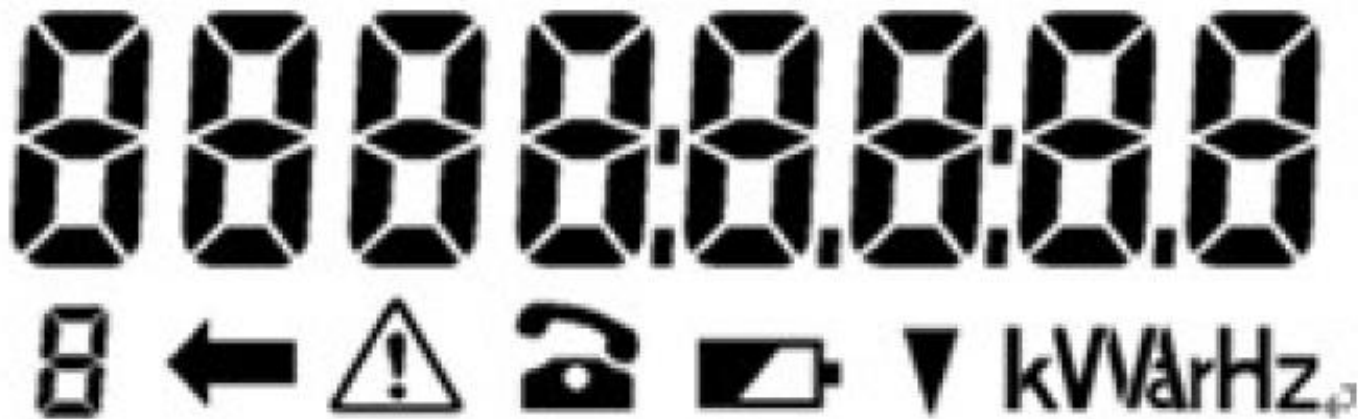
1. Rövid bevezetés

A mért energia értékét a villamos fogyasztásmérőből az LCD kijelzőről vizuális leolvasással lehet leolvasni.

2. Adattábla









Szám	Leírás
1	LCD kijelző
2	Optikai port (Opcionális)
3	Típuszám
4	Hitelesítő LED
5	Működési tartomány, Pontosság, Nyomógomb (Opcionális)
6	Sorozatszám, Vonalkód



3. Az LCD kijelző adatai

4. Az LCD kijelző adatai

Sanxing SX100 (N0000)

LCD szimbólum	Leírás
	Adat kijelző terület (karakterek magassága: 8 mm). Felbontása gyárban konfigurálható 7+0, 4+3.. Teszt üzemmódban 4+3 normál üzemmódban 7+0. A kijelzés alapértelmezett mennyisége kWh.
	Képernyő száma
	Visszaram szimbólum
	Riasztás szimbólum (csak NXXXX és PXXXX típusnál)
	Kommunikációs szimbólum (opcionális)
	Akkumulátor feszültség szint (opcionális)
	Gyári mód (Opcionális az NXXXX és PXXXX típusnál, villog, ha ebben a módban van, és a kijelzőváltás 2 másodpercre módosul)
	Mértékegység kijelző

5. Automatikus görgetés

A fogyasztásmérő bekapcsolását követően 4+3 magas felbontással és 7+0 normál felbontással váltakozva üzemel 5 percig, majd visszaáll normál 7+0 felbontásra.

Sz.	Információ	Minta kijelző (teszt mód)	Sz.	Információ	Minta kijelző (normál mód)
8.	Kijelző teszt [10s]		8.	Kijelző teszt [10s]	
2.	Hatásos energia (7+0) [10s]		2.	Hatásos energia (7+0) [10s]	
3.	Hatásos energia (4+3) [10s]		3.	Hiba kód [10s]	
4.	Hiba kód [10s]				
5.	Firmware ID [10s]				

6. Hibakódok

A nyolc számjegy a fogyasztásmérő nyolc különböző hibáját tudja megjeleníteni, de ebben a mérőben csupán 3 számjegy van használatban, a többi tartalékként áll rendelkezésre.

BIT7	BIT6	BIT5	BIT4	BIT3	BIT2	BIT1	BIT0
Tartalék	Tartalék	Tartalék	Tartalék	Tartalék	Vissza táplált energia	Memória hiba	MCU hiba

	Specifikációk	Megjegyzés
Visszatáplált energia	0 : normál áramlás 1 : visszarámlás	Akkor jelenik meg, ha a visszarámlás legalább 3s ig tart. (Gyárban konfigurálható)
Memória hiba	0 : memória rendeltetészerűen működik 1 : memória hiba	
MCU hiba	0 : MCU rendeltetészerűen működik 1 : MCU hibásan törlődött	