



Gyártó: NINGBO SANXING SMART ELECTRIC CO., LTD.,

Kína, Cicheng Town, Jianbei District, Ningbo, 310054, Fengwan Road No16

Forgalmazó: ODD Consulting Kft.

Magyarország, 1115 Budapest, Etele tér 4. III/8

Leírás az ügyfelek számára

**Sanxing SX601 (S12U16) Egyfázisú és
Sanxing SX631 (S34U18) Háromfázisú SMART
fogyasztásmérő**
Dokumentum verzió: v1.3

e-on | Hálózat

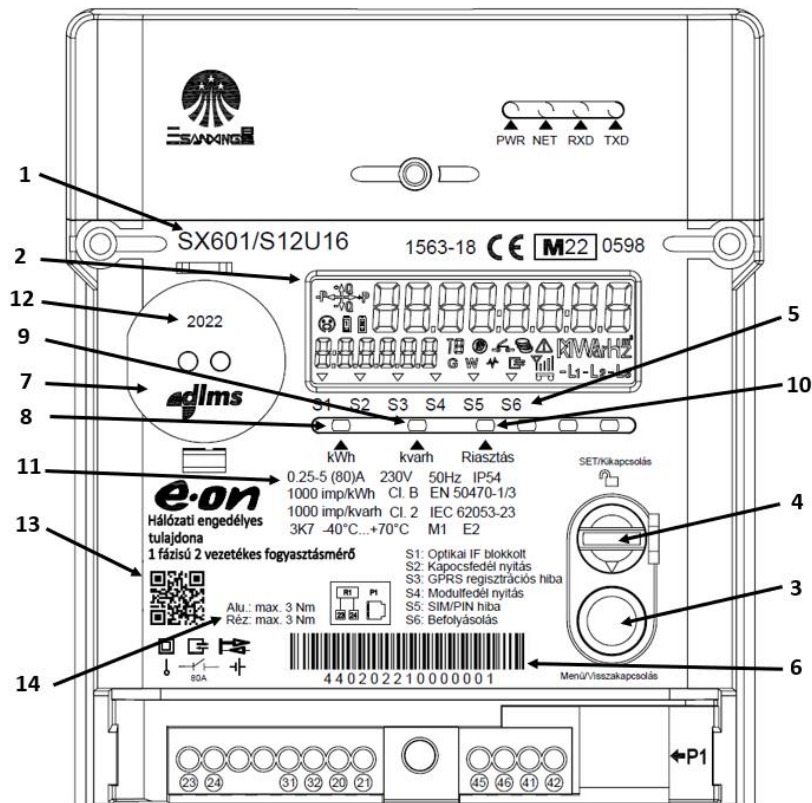
Sanxing SX601 (S12U16)

1. Rövid bevezetés

A mért energia értékét a villamos fogyasztásmérőből az LCD kijelzőről lehet leolvasni, illetve távleolvasás útján az adatközpont napi leolvasást végez.

2. Adattábla

Szám	Leírás
1	Típus
2	LCD kijelző
3	Léptető nyomógomb (Menü/Visszakapcsolás)
4	Plombálható nyomógomb (SET/Kikapcsolás)
5	Állapotjelzők
6	Vonalkód / Sorozatszám (10 vagy 15 jegyű)
7	Optikai port
8	Pontossági osztály, Hitelesítő LED – Aktív energia
9	Pontossági osztály, Hitelesítő LED – Meddő energia
10	Riasztás LED
11	Műszaki adatok
12	Gyártási év
13	QR kód
14	Szerelőknek szóló információ



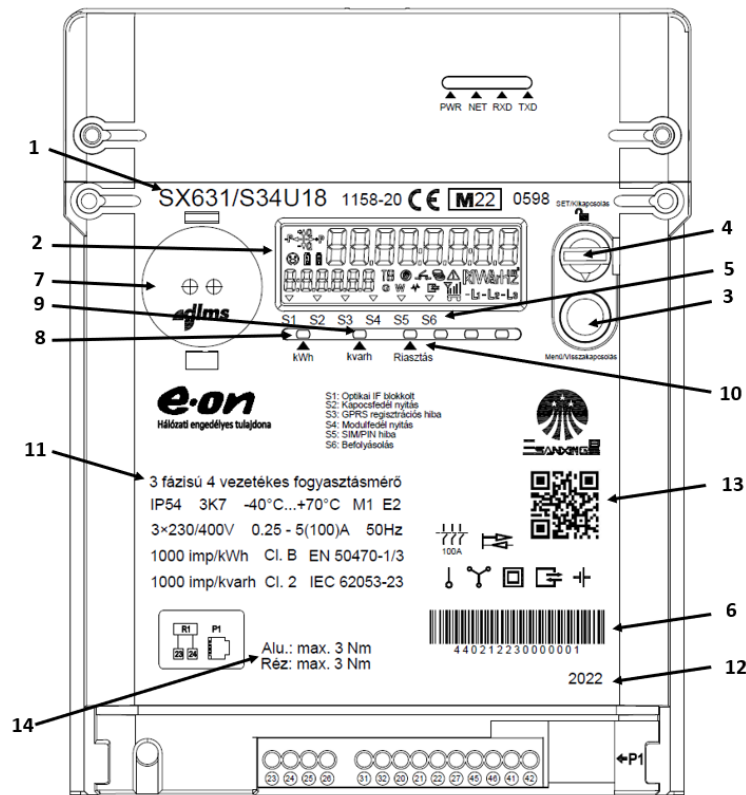
Sanxing SX631 (S34U18)

1. Rövid bevezetés

A mért energia értékét a villamos fogyasztásmérőből az LCD kijelzőről lehet leolvasni, illetve távleolvasás útján az adatközpont napi leolvasást végez.

2. Adattábla

Szám	Leírás
1	Típus
2	LCD kijelző
3	Léptető nyomógomb (Menü/Visszakapcsolás)
4	Plombálható nyomógomb (SET/Kikapcsolás)
5	Állapotjelzők
6	Vonalkód / Sorozatszám (10 vagy 15 jegyű)
7	Optikai port
8	Pontossági osztály, Hitelesítő LED – Aktív energia
9	Pontossági osztály, Hitelesítő LED – Meddő energia
10	Riasztás LED
11	Műszaki adatok
12	Gyártási év
13	QR kód
14	Szerelőknek szóló információ



3. Az LCD kijelző adatai



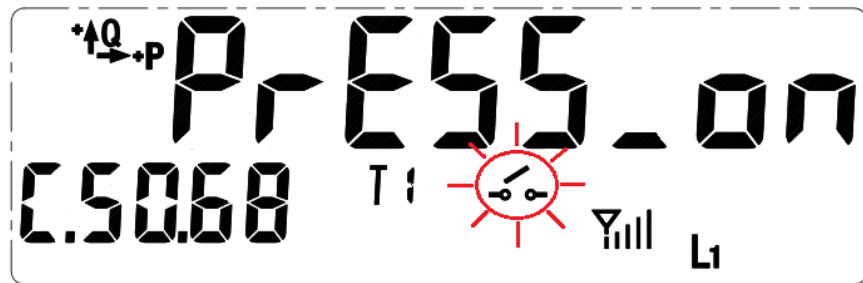
4. Áram kikapcsolása:

Abban az esetben, ha az áram a szolgáltató által kikapcsolásra került, a következő felirat és jelzés



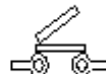
4. Áram kikapcsolása:

Amennyiben az áramszolgáltató engedélyezte a visszakapcsolást, azt a kijelzőn a megszakító jel folyamatos villogásával és a PrESS_on felirattal jelzi a készülék.



Ekkor Ön úgy állíthatja helyre az energiaszolgáltatást, ha az egyfázisú SX601 mérő esetén a jelen tájékoztató 2. oldalán, a háromfázisú SX631 mérő esetén a jelen tájékoztató 3. oldalán látható 3-as **léptető (Menü) nyomógombot legalább 1 másodpercig nyomva tartja. A feszültség visszakapcsolása előtt győződjön meg róla, hogy az biztonságos-e** (pl. éppen nem szerelik-e otthonában a villamos hálózatot, vagy nincsenek-e hibásan működő készülékek csatlakoztatva, stb.).

A megszakító állapotának kijelző ikonja az összes kijelzőn látható:






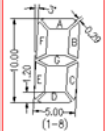





Manuálisan is kikapcsolhatja a beépített megszakítót: az LCD kijelző mellett található plombálható (SET/Kikapcsolás) gombot nyomva tartva a belső megszakító kikapcsol, kikapcsolva ezzel otthonában az áramszolgáltatást. Ekkor is a „PrESS_on” feliratot fogja látni a „Megszakító állapota” kijelzőn.

A visszakapcsolás az előzőekhez hasonlóan ebben az esetben is a léptető (Menü) gomb hosszú lenyomásával történik.

Előrefizetős üzemmódban is a mérő kijelzőjén nyomon követhető a fogyasztás (előre számlál, mint a hagyományos mérők).

Alacsony kredit érték esetén SMS-t kap az ügyfél, hogy felkészülhessen az újabb kredit vásárlásra.

5. Az LCD kijelző adatai

LCD szimbólum	Leírás
	Energiaáramlás iránya
	<p>be: fázisfeszültség aktív ki: nincs fázisfeszültség villogás: feszültség hiány vagy túlfeszültség</p>
	<p>Az LCD kijelző jobb felső részében található hétszegmenses számjegyek adatokat és menüpontokat jelenítenek meg. Az egyes számjegyek mérete 10mm X 5mm.</p> 
	Az LCD kijelző bal alsó részében található hétszegmenses számjegyek kijelzés azonosítókat, úgynevezett OBIS kódokat jelenítenek meg.
	Mértékegységek
	Folyamatban levő kommunikáció.
	Beépített megszakító állapotának jelzése
	Kommunikációs modul jelszint

5. Az LCD kijelző adatai

LCD szimbólum	Leírás
	Két elem töltöttségi állapotának jelzése. Bal oldali: Belső elem; Jobb oldali: Külső elem
	Aktív tarifa megjelenítése
	Manipulálás
	Riasztás
	Speciális eseményeket jelző kisméretű háromszögek. További információt az alábbi táblázat tartalmazza

5. Az LCD kijelző adatai

LCD szimbólum	Leírás
on	Megszakító csatlakoztatva (bekapcsolt állapot)
r_oFF	Távoli kikapcsolás (kikapcsolt állapot)
PrESS_on	Megszakító visszakapcsolható állapotban van
	R1 vagy R2 kimeneti relé állapot jelzése (A szimbólum látható ha az R1 vagy R2 relé zárt állapotban van)

Felirat az adattáblán	S1	S2	S3	S4	S5	S6
Jelentése	Optikai IF blokkolt	Kapocsfedél nyitás	GPRS regisztrációs hiba	Modulfedél nyitás	SIM/PIN hiba	Befolyásolás
	Kommunikáció zárólva	Kapocsfedél nyitás történt	Megjelenik, ha a hálózatra való regisztráció még nem jött létre.	Modulfedél nyitás történt	Csak a jelenség idejére aktiválódik a jelzés. A SIM kártya nincs jól beillesztve, illetve rossz a PIN kód	Addig aktív a jelzés, amíg az adott bit nincs törölve.

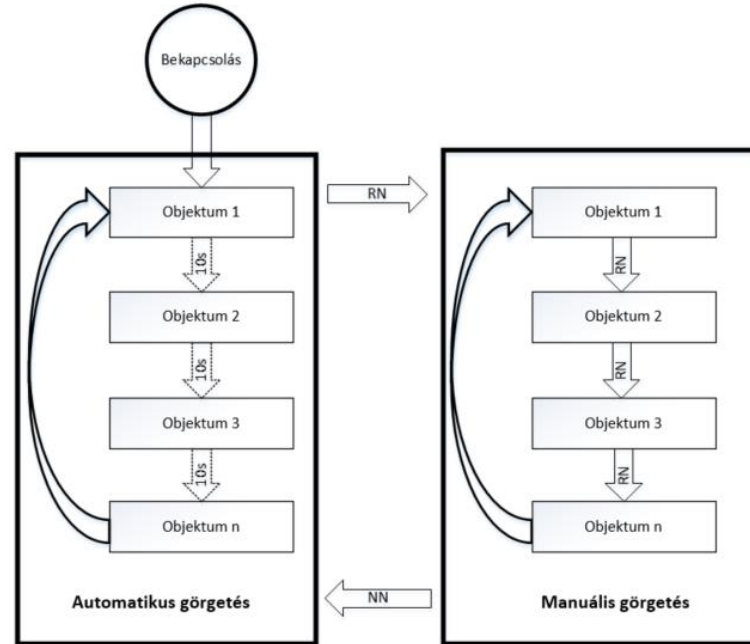
6. Menürendszer

A Fogyasztásmérő két menüvel rendelkezik. Automatikus görgetési menü illetve manuális görgetési menü, melyek tartalma függ a fogyasztásmérő beállításától.

A fogyasztásmérő bekapcsolása után az automatikus görgetési menüben található objektumokat mutatja 10 másodperces léptetéssel. Bekapcsolás után 5 percen keresztül az összes hatásos vételezett energia (1.8.0) és az összes hatásos export energia (2.8.0) 0 tizedes, illetve 3 tizedes felbontással is látható (8 egész és 0 tizedes, illetve 5 egész és 3 tizedes). Az 5 perc letelte után már csak 0 tizedes felbontás az érvényes.

A Manuális görgetési menübe történő belépéshez a léptető gomb rövid (RN) idejű megnyomása szükséges. Eben a menüben az egyes objektumok léptetése nem automatikusan, hanem nyomógombbal (léptető gomb) történik. Ha nem történik nyomógomb megnyomás több mint 120 másodpercig (NN), akkor a fogyasztásmérő visszatér az automatikus görgetési módba.

Sanxing SX6x1 SxxU1x






7. Automatikus görgetés

Sanxing SX6x1 SxxU1x

Bekapcsolás után 5 percen keresztül az összes hatásos energia (1.8.0) és az összes hatásos export energia (2.8.0) 0 tizedes, illetve 3 tizedes felbontással is látható. Az 5 perc letelte után már csak 0 tizedes felbontás az érvényes. Automatikus görgetés alapértelmezett információs listája

Szám	Információ	Megjegyzés	Kijelző
1	Kijelző teszt	Teljes képernyő az összes szegmens teszteléséhez	
2	Összes hatásos energia 1.8.0	00000000 kWh	
3	Összes hatásos energia 1.8.0	00000.000 kWh Három tizedes felbontás a mérő bekapcsolás után 5 percig látható!	
4	Összes hatásos export energia 2.8.0	00000000 kWh	
5	Összes hatásos export energia 2.8.0	00000.000 kWh Három tizedes felbontás a mérő bekapcsolás után 5 percig látható!	
6	Hibakód	F.F.0	

7. Automatikus görgetés

Szám	Információ	Megjegyzés	Kijelző
7	Idő	Óra:perc:másodperc	
8	Dátum	Év:Hónap:Nap	
9	Megszakító állapot	C.50.68 (3 féle állapot, lásd: „Az LCD kijelző adatai” résznél)	

8. Nyomógomb műveletek

- Automatikus gördülő üzemmódban az adatok 10 másodperces intervallumokban jelennek meg.
- Az adatok manuális gördítéséhez a léptető gombot kell megnyomni. A léptető gomb használatáról az alábbi táblázat ad tájékoztatást.

Művelet	Leírás
Rövid gombnyomás (>70ms és <2s)	<ul style="list-style-type: none">■ Átállás automatikus gördülésről manuális gördülésre, vagy■ következő menüételre vagy adattételre történő továbblépés manuális adatmegjelenítő üzemmódban <p>Megjegyzés: Ha a fogyasztásmérő beépített megszakítója kikapcsolt állapotban van, a megszakító vezérlő konfigurálásától függően manuálisan is visszakapcsolható a megszakító.</p>
Nincs gombnyomás >120s	Visszatérés automatikus adatgördítésre a manuális gördítés üzemmódjának bármelyik pozíciójából

9. Manuális görgetés:

Név	Kijelző azonosító	Formátum	Egység	Megjegyzés
Megszakító állapota	0-0:96.50.68.255	C.50.68	XXXXXXXX	
Hiba regiszter	0-0:97.97.0.255	F.F.0	XXXXXXXX	/
Riasztás regiszter 1	0-0:97.98.0.255	F.L.0	XXXXXXXX	/
Riasztás regiszter 2	0-0:97.98.1.255	F.L.1	XXXXXXXX	/
Idő	0-0.9.1.255	0.9.1	hhmmss	/
Dátum	0-0.9.2.255	0.9.2	YYMMDD	/
Gyártói készülék ID 1 - mérő sorozatszáma	0-0.96.1.0.255	C.1.0	XXXXXXXX	/
Gyártói készülék ID 4 - mérő sorozatszámanak második része	0-0.96.1.3.255	C.1.3	XXXXXXXX	/
Aktív energia import (+A)	1-0.1.8.0.255	1.8.0	00000000	kWh
Aktív energia import (+A) - tarifa 1	1-0.1.8.1.255	1.8.1	00000000	kWh
Aktív energia import (+A) - tarifa 2	1-0.1.8.2.255	1.8.2	00000000	kWh
Aktív energia export (-A)	1-0.2.8.0.255	2.8.0	00000000	kWh
Aktív energia export (-A) - tarifa	1-0.2.8.1.255	2.8.1	00000000	kWh
Aktív energia export (-A) - tarifa 2	1-0.2.8.2.255	2.8.2	00000000	kWh
Reaktív energia import (+R)	1-0.3.8.0.255	3.8.0	00000000	kvarh
Reaktív energia export (-R)	1-0.4.8.0.255	4.8.0	00000000	kvarh
Reaktív energia QI (+Ri)	1-0.5.8.0.255	5.8.0	00000000	kvarh
Reaktív energia QII (+Rc)	1-0.6.8.0.255	6.8.0	00000000	kvarh
Reaktív energia QIII (-Ri)	1-0.7.8.0.255	7.8.0	00000000	kvarh
Reaktív energia QIV (-Rc)	1-0.8.8.0.255	8.8.0	00000000	kvarh
Aktív energia (+A + -A) összesített	1-0.15.8.0.255	15.8.0	00000000	kWh

9. Manuális görgetés

Név	Kijelző azonosító	Formátum	Egység	Megjegyzés
Pillanatnyi áram L1	31.7.0	000.000	A	
Pillanatnyi áram L2 (csak az SX631 esetén)	51.7.0	000.000	A	
Pillanatnyi áram L3 (csak az SX631 esetén)	71.7.0	000.000	A	
Pillanatnyi teljesítménytényező	13.7.0	00.00	-	
Pillanatnyi aktív import teljesítmény (+A)	1.7.0	0000.00	kW	
Pillanatnyi aktív export teljesítmény (-A)	2.7.0	0000.00	kW	
1 hónappal korábbi hónapvégi tárolt Aktív energia import (+A)	1.8.0.1	00000000	kWh	
2 hónappal korábbi hónapvégi tárolt - Aktív energia import (+A)	1.8.0.2	00000000	kWh	
1 hónappal korábbi hónapvégi tárolt - Aktív energia import (+A) - tarifa 1	1.8.1.1	00000000	kWh	
2 hónappal korábbi hónapvégi tárolt - Aktív energia import (+A) - tarifa 1	1.8.1.2	00000000	kWh	
1 hónappal korábbi hónapvégi tárolt - Aktív energia import (+A) - tarifa 2	1.8.2.1	00000000	kWh	
2 hónappal korábbi hónapvégi tárolt - Aktív energia import (+A) - tarifa 2	1.8.2.2	00000000	kWh	
1 hónappal korábbi hónapvégi tárolt - Aktív energia export (-A)	2.8.0.1	00000000	kWh	
2 hónappal korábbi hónapvégi tárolt - Aktív energia export (-A)	2.8.0.2	00000000	kWh	
1 hónappal korábbi hónapvégi tárolt - Aktív energia export (-A)	2.8.1.1	00000000	kWh	
2 hónappal korábbi hónapvégi tárolt - Aktív energia export (-A)	2.8.1.2	00000000	kWh	
1 hónappal korábbi hónapvégi tárolt - Aktív energia export (-A)	2.8.2.1	00000000	kWh	

9. Manuális görgetés

Név	Kijelző azonosító	Formátum	Egység	Megjegyzés
2 hónappal korábbi hónapvégi tárolt - Aktív energia export (-A)	2.8.2.2	00000000	kWh	
1 hónappal korábbi hónapvégi tárolt - Reaktív energia import (+R)	3.8.0.1	00000000	kvarh	
2 hónappal korábbi hónapvégi tárolt - Reaktív energia import (+R)	3.8.0.2	00000000	kvarh	
1 hónappal korábbi hónapvégi tárolt - Reaktív energia export (-R)	4.8.0.1	00000000	kvarh	
2 hónappal korábbi hónapvégi tárolt - Reaktív energia export (-R)	4.8.0.2	00000000	kvarh	
1 hónappal korábbi hónapvégi tárolt Reaktív energia QI	5.8.0.1	00000000	kvarh	
2 hónappal korábbi hónapvégi tárolt Reaktív energia QI	5.8.0.2	00000000	kvarh	
1 hónappal korábbi hónapvégi tárolt Reaktív energia QII	6.8.0.1	00000000	kvarh	
2 hónappal korábbi hónapvégi tárolt Reaktív energia QII	6.8.0.2	00000000	kvarh	
1 hónappal korábbi hónapvégi tárolt Reaktív energia QIII	7.8.0.1	00000000	kvarh	
2 hónappal korábbi hónapvégi tárolt Reaktív energia QIII	7.8.0.2	00000000	kvarh	
1 hónappal korábbi hónapvégi tárolt Reaktív energia QIV	8.8.0.1	00000000	kvarh	
2 hónappal korábbi hónapvégi tárolt Reaktív energia QIV	8.8.0.2	00000000	kvarh	
1 hónappal korábbi hónapvégi tárolt - Aktív energia (+A + -A) összesített	15.8.0.1	00000000	kWh	
2 hónappal korábbi hónapvégi tárolt - Aktív energia (+A + -A) összesített	15.8.0.2	00000000	kWh	

9. Manuális görgetés

Név	Kijelző azonosító	Formátum	Egység	Megjegyzés
Firmware verzió	0.2.0	XXXXXXXX	/	
Külső elem feszültsége	96.6.11	0.00	V	
Maximum teljesítmény regiszter - aktív import (+A)	1.6.0	0000.00	kW	
Maximum teljesítmény regiszter - aktív export (-A)	2.6.0	0000.00	kW	
Maximum teljesítmény regiszter - aktív import (+A) – tarifa 1	1.6.1	0000.00	kW	
Maximum teljesítmény regiszter - aktív import (+A) – tarifa 2	1.6.2	0000.00	kW	
Maximum teljesítmény regiszter - aktív export (-A) – tarifa 1	2.6.1	0000.00	kW	
Maximum teljesítmény regiszter - aktív export (-A) – tarifa 2	2.6.2	0000.00	kW	

10. Előző két mentett hónapvégi mérő megjelenítése

A mérő a manuális/kézi kijelző léptetési módban az éppen aktuális mérő állás mellett megjeleníti az előző két hónap végén mentett mérő állásokat is.



A aktuális mérő állás: 2158 kWh

A mérő képes a kijelzőn megjeleníteni két havi tárolt értéket is. Ezeket 1 és 2 index szám jelzi, az aktív tarifa mellett.

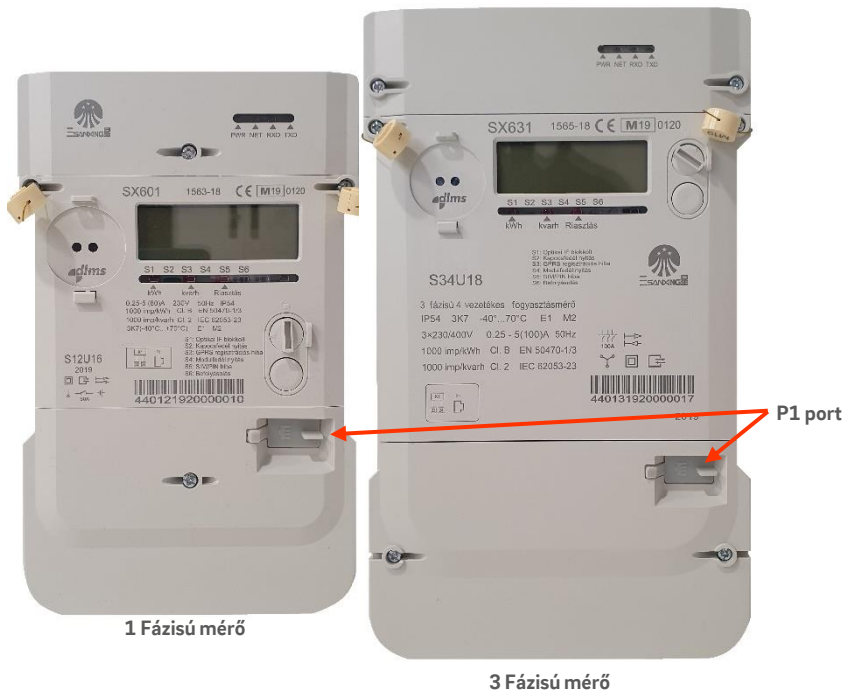


1 hónappal korábbi hónapvégi tárolt érték: 1460 kWh.



2 hónappal korábbi hónapvégi tárolt érték : 857 kWh.

11. P1 port felhasználó interfész

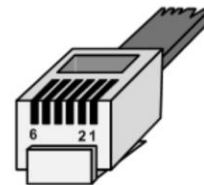


Sanxing SX6x1 SxxU1x

A mérőn található P1 port a fogyasztó számára biztosít egyirányú adat kapcsolatot a mérő felől. A csatlakozó és az adat átvitel fizikai rétege megfelel a DSMR szabványban foglaltaknak. Az adatátvitel adat tartalma a szolgáltató által definiált 10 másodperces frissítéssel és adat tartalommal érhető el.



Mérő oldali RJ 12-es csatlakozó



Adat gyűjtő oldali RJ12-es csatlakozó

Láb	Jelszint	Megnevezés
1.	+5V	Táp feszültség
2.	Adat kérés	Adat kérés bemenet
3.	Adat GND	Adat vonalhoz tartozó föld
4.	-	-
5.	Adat vonal	Adat vonal kimenet
6.	Táp GND	Tápfeszültséghez tartozó föld

12. P1 port felhasználó interfész

A kommunikációhoz szükséges beállítások:

- 115200 Baud-os sebesség,
- 8N1 adat formátum
 - 1 start bit
 - 8 adat bit
 - nincsen paritás
 - 1 stop bit

A mérő a megfelelő adat feldolgozó/gyűjtő eszköz csatlakoztatását követően automatikusan elkezd küldeni az áramszolgáltató által defininált/beállított adatokat 10 másodperces frissítési idővel.
A jelenleg beállított adatok az alábbi listában találhatóak:

Megnevezés	Obis Kód
Idő	0-0:1.0.0.255
COSEM logikai készüléknév	0-0:42.0.0.255
Mérő gyáriszám	0-0:96.1.0.255
Aktuális tarifa	0-0:96.14.0.255
Megszakító státusz	0-0:96.50.68.255
Limiter határérték	0-0:17.0.0.255
Hatásos import energia (+A)	1-0:1.8.0.255
Hatásos import energia (+A) – tarifa 1	1-0:1.8.1.255
Hatásos import energia (+A) – tarifa 2	1-0:1.8.2.255
Hatásos import energia (+A) – tarifa 3	1-0:1.8.3.255
Hatásos import energia (+A) – tarifa 4	1-0:1.8.4.255
Hatásos export energia (-A)	1-0:2.8.0.255

Megnevezés	Obis Kód
Hatásos export energia (-A) – tarifa 1	1-0:2.8.1.255
Hatásos export energia (-A) – tarifa 2	1-0:2.8.2.255
Hatásos export energia (-A) – tarifa 3	1-0:2.8.3.255
Hatásos export energia (-A) – tarifa 4	1-0:2.8.4.255
Import meddő energia (+R)	1-0:3.8.0.255
Export meddő energia (-R)	1-0:4.8.0.255
Meddő energia (QI)	1-0:5.8.0.255
Meddő energia (QII)	1-0:6.8.0.255
Meddő energia (QIII)	1-0:7.8.0.255
Meddő energia (QIV)	1-0:8.8.0.255
Hatásos energia kombinált (+A + -A)	1-0:15.8.0.255
Pillanatnyi fázis feszültség L1	1-0:32.7.0.255

13. P1 port felhasználó interfész

Sanxing SX6x1 SxxU1x

Megnevezés	Obis Kód
Pillanatnyi fázis feszültség L2 (csak 3 fázisú mérő esetén)	1-0:52.7.0.255
Pillanatnyi fázis feszültség L3 (csak 3 fázisú mérő esetén)	1-0:72.7.0.255
Pillanatnyi áram L1	1-0:31.7.0.255
Pillanatnyi áram L2 (csak 3 fázisú mérő esetén)	1-0:51.7.0.255
Pillanatnyi áram L3 (csak 3 fázisú mérő esetén)	1-0:71.7.0.255
Pillanatnyi teljesítmény tényező	1-0:13.7.0.255
Pillanatnyi teljesítmény tényező L1	1-0:33.7.0.255
Pillanatnyi teljesítmény tényező L2 (csak 3 fázisú mérő esetén)	1-0:53.7.0.255
Pillanatnyi teljesítmény tényező L3 (csak 3 fázisú mérő esetén)	1-0:73.7.0.255
Frekvencia	1-0:14.7.0.255
Pillanatnyi import teljesítmény (+A)	1-0:1.7.0.255

Megnevezés	Obis Kód
Pillanatnyi export teljesítmény (-A)	1-0:2.7.0.255
Pillanatnyi meddő teljesítmény (QI)	1-0:5.7.0.255
Pillanatnyi meddő teljesítmény (QII)	1-0:6.7.0.255
Pillanatnyi meddő teljesítmény (QIII)	1-0:7.7.0.255
Pillanatnyi meddő teljesítmény (QIV)	1-0:8.7.0.255
Áram korlátozás határérték 1	1-0:31.4.0.255
Áram korlátozás határérték 2 (csak 3 fázisú mérő esetén)	1-0:51.4.0.255
Áram korlátozás határérték 3 (csak 3 fázisú mérő esetén)	1-0:71.4.0.255
Hónap végi tárolt adatok (utolsó havi)	0-0:98.1.0.255
Áramszolgáltatói szöveges üzenet	0-0:96.13.0.255