

Gyártó és forgalmazó: LOGAREX Smart Metering s.r.o.

Cseh Köztársaság 190 11 Praha 9 Běchovice, Podnikatelská 539



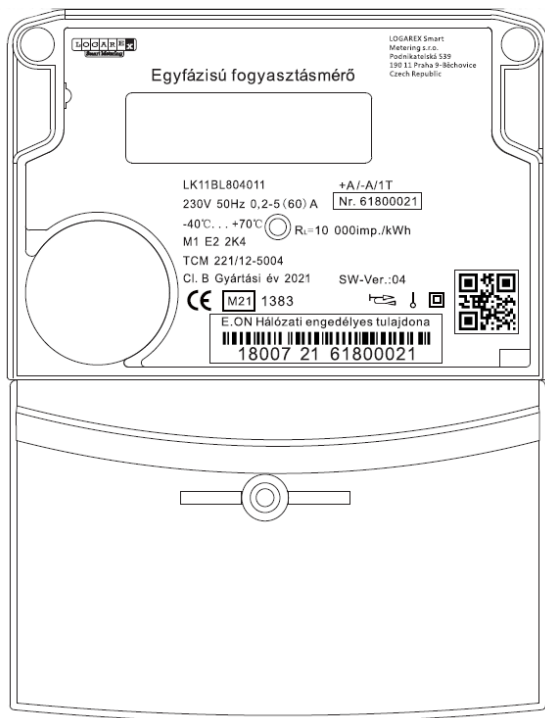
Leírás az ügyfelek számára

e-on | Hálózat

LK11BL804011 és LK11BL804111

Egyfázisú fogyasztásmérő

Dokumentum verzió: v01

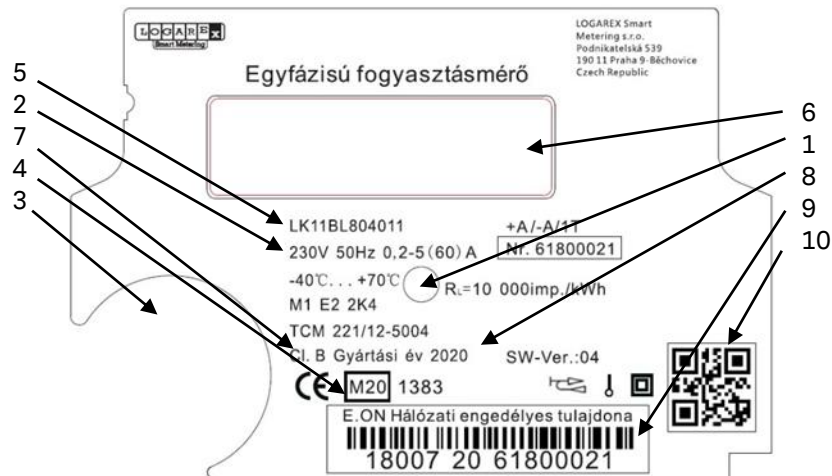


1. Rövid bevezetés

A mért energia értékét a villamos fogyasztásmérőből az LCD kijelzőről lehet leolvasni.

2. Adattábla

Szám	Leírás
1	Hitelesítő LED (Aktív energia)
2	Műszaki adatok
3	Optikai port
4	Hitelesítés jelölése
5	Típus <i>LK11BL804011 (E.ON) LK11BL804111 (ELMŰ)</i>
6	Kijelző
7	Pontossági osztály
8	Gyártási év
9	Vonalkód / gyártási szám
10	QR-kód



3. Az LCD kijelző adatai

LK11BL804011
LK11BL804111



Az LK11 típusú fogyasztásmérő LCD kijelzővel van ellátva. A kijelző megfelelő működése -25°C és $+70^{\circ}\text{C}$ környezeti hőmérséklet esetén biztosított. A fogyasztásmérő villamos hálózathoz való csatlakoztatása után körülbelül 5 másodpercig tart az LCD kijelző szegmenseinek a tesztje.

Az energiaáramlás irányát (fogyasztás vagy visszatáplálás) a „+P” vagy „-P” jelű nyilak mutatják.

A fogyasztásmérő a bekapcsolási folyamata alatt az alábbi ellenőrző adatokat jelzi ki:

LCD szimbólum	Leírás
	Kijelző teszt
	0.2.0 Firmware CRC kód

3. Az LCD kijelző adatai




LCD szimbólum	Leírás
	Kijelzett érték (energia, dátum, idő, stb.) A számjegyek magassága: 8,22 mm
	Tarifa (nem használt)
	OBIS kód A számjegyek magassága: 6,01 mm
	Energia iránya -P vagy +P
	A kommunikáció aktív

3. Az LCD kijelző adatai


LCD szimbólum	Leírás
	A kijelzett érték mértékegysége
<p>A kijelző formája</p> 	<p>Tényleges teljesítmény:</p> <p>Indítási áram</p> <p>8W</p> <p>32W</p> <p>128W</p> <p>512W</p> <p>2048W</p> <p>8192W</p> <p>A mutató a tényleges fogyasztást vagy visszatáplálást jelzi. Fordított energia irány esetén (visszatáplálás) mutató villog.</p>

4. Automatikus görgetés

LK11BL804011
LK11BL804111

Megjelenítési példa	Leírás
	15.8.0: Elfogyasztott hatásos villamos energia (kWh) 4 egész és 3 tizedes kijelzéssel. (20 mp) Csak a bekapcsolást követő első 5 percben!
	15.8.0: Elfogyasztott hatásos villamos energia (kWh) 7 egész és 0 tizedes kijelzéssel. (20 mp)
	Kijelző teszt (5 mp)
VISSZA AZ ELEJÉRE	

5. Mérő hiba

	FF hibakód Csak abban az esetben, ha a mérő hibát érzékel
---	--