



**Gyártó: NINGBO SANXING SMART ELECTRIC CO., LTD.,**

**Kína, Cicheng Town, Jianbei District, Ningbo, 310054, Fengwan Road No16**

**Forgalmazó: ODD Consulting Kft.**

**Magyarország, 1115 Budapest, Etele tér 4. III/8**

# Leírás az ügyfelek számára

**Sanxing SX330 (D2B32-RENOMN)  
Háromfázisú kéttarifás fogyasztásmérő  
(H tarifa)**

**Dokumentum verzió: v1.3**

**e-on** | Hálózat

# Sanxing SX330 (D2B32-RENOMN)

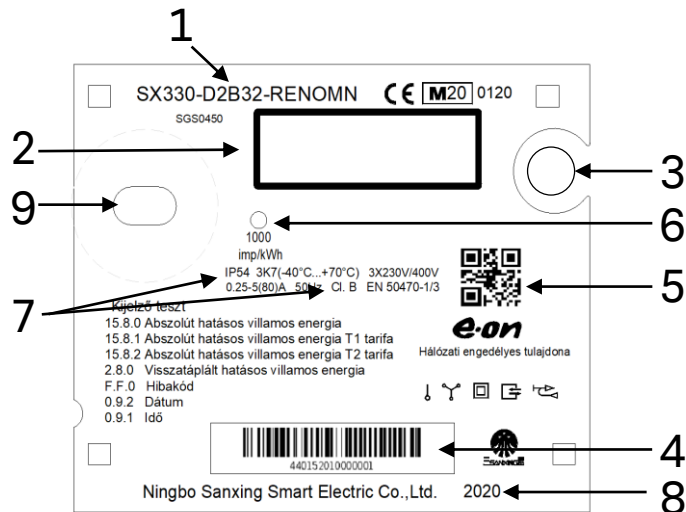
## 1. Rövid bevezetés

A mért energia értékét a villamos fogyasztásmérőből az LCD kijelzőről lehet leolvasni.

A mérő feszültségmentes állapotában a léptető nyomógombot megnyomva a kijelző bekapcsol és rövid ideig leolvasható a mérőállás.

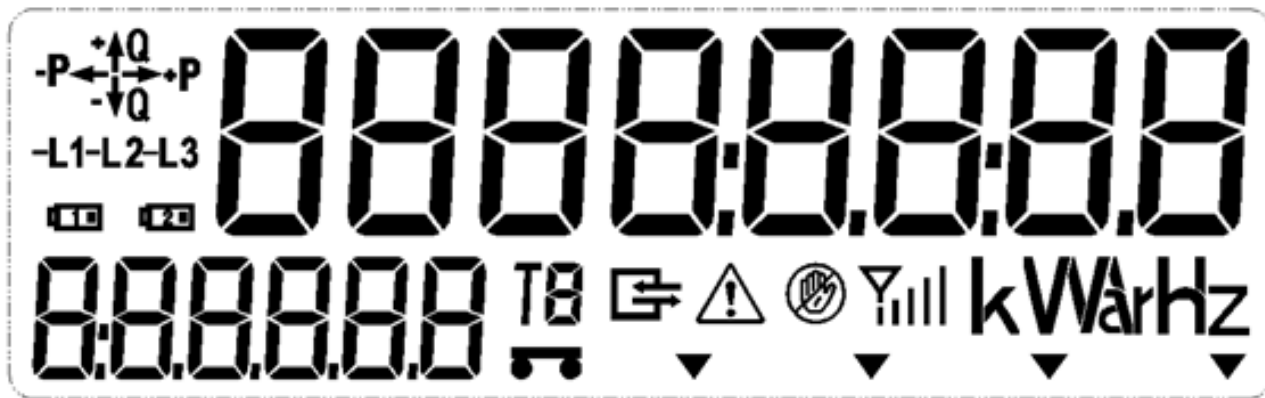
## 2. Adattábla

Szám	Leírás
1	Típus
2	LCD kijelző
3	Léptető nyomógomb (MENU)
4	Vonalkód / Sorozatszám
5	2D QR kód
6	Hitelesítő LED – Aktív energia
7	Műszaki adatok
8	Pontossági osztály
9	Gyártási év
9	Optikai port





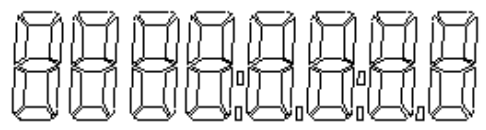
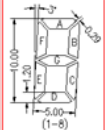
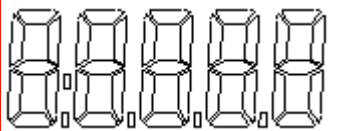


# Sanxing SX330 (D2B32-RENOMN)

## 3. Az LCD kijelző adatai



# Sanxing SX330 (D2B32-RENOMN)

## 5. Az LCD kijelző adatai

LCD szimbólum	Leírás
	Energiaáramlás iránya
	be: fázisfeszültség aktív ki: nincs fázisfeszültség villogás: feszültség hiány vagy túlfeszültség
	Az LCD kijelző jobb felső részében található hétszegmentes számjegyek adatokat és menüpontokat jelenítenek meg. Az egyes számjegyek mérete 10mm X 5mm. 
	Az LCD kijelző bal alsó részében található hétszegmentes számjegyek kijelzés azonosítókat, úgynevezett OBIS kódokat jelenítenek meg.
	Mértékegységek
	Folyamatban levő kommunikáció.

## 5. Az LCD kijelző adatai

**Sanxing SX330 (D2B32-RENOMN)**

LCD szimbólum	Leírás
	Akkumulátor töltöttségi állapotának jelzése.
	Aktív tarifa megjelenítése
	Riasztás

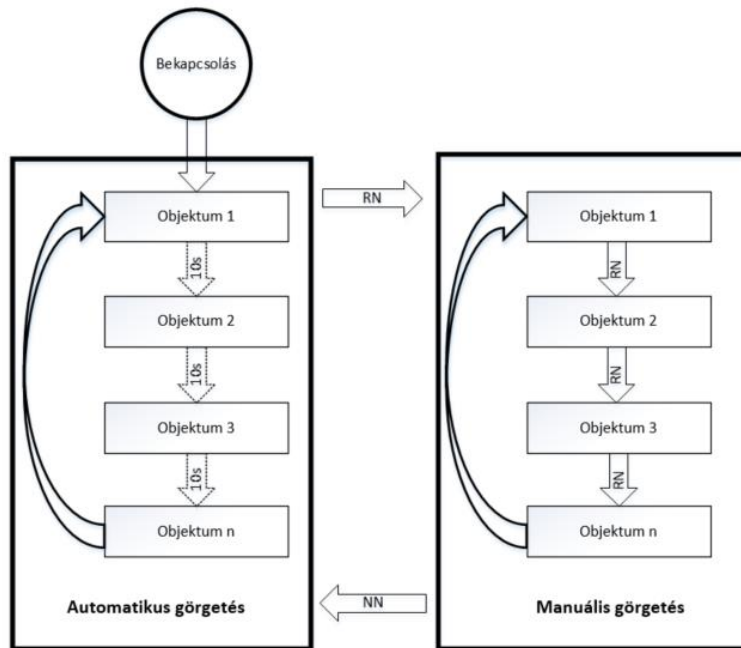
## 6. Menürendszer

A Fogyasztásmérő két menüvel rendelkezik. Automatikus görgetési menü illetve manuális görgetési menü, melyek tartalma függ a fogyasztásmérő beállításától.

A fogyasztásmérő bekapcsolása után az automatikus görgetési menüben található objektumokat mutatja 10 másodperces léptetéssel. Bekapcsolás után 5 percen keresztül abszolút hatásos villamos energia fogyasztást (15.8.0) 0 tizedes, illetve 3 tizedes felbontással is látható (7 egész és 0 tizedes, illetve 4 egész és 3 tizedes) Az 5 perc letelte után már csak 0 tizedes felbontás az érvényes. Továbbá leolvasható a visszatáplált hatásos villamos energia (2.8.0) 7 egész és 0 tizedes felbontással.

Manuális görgetési menübe történő belépéshez a MENÜ gomb rövid (RN) idejű megnyomása szükséges. Ebben a menüben az egyes objektumok léptetése nem automatikusan, hanem nyomógombbal (MENÜ gomb) történik. Ha nem történik nyomógomb megnyomás több mint 120 másodpercig (NN), akkor a fogyasztásmérő visszatér az automatikus görgetési módba.

## Sanxing SX330 (D2B32-RENOMN)






## <sup>7</sup> 7. Automatikus görgetés

# Sanxing SX330 (D2B32-RENOMN)

Bekapcsolás után 5 percen keresztül abszolút hatásos villamos energia fogyasztást (15.8.0) 0 tizedes, illetve 3 tizedes felbontással is látható (7 egész és 0 tizedes, illetve 4 egész és 3 tizedes) Az 5 perc letelte után már csak 0 tizedes felbontás az érvényes. Továbbá leolvasható a visszatáplált hatásos villamos energia (2.8.0) 7 egész és 0 tizedes felbontással. Automatikus görgetés alapértelmezett információs listája

# Sanxing SX330 (D2B32-RENOMN)

8

Szám	Információ	Megjegyzés	Kijelző
1	Kijelző teszt	Teljes képernyő az összes szegmens teszteléséhez	
2	Abszolút határos villamos energia 15.8.0	0000000 kWh	
3	Abszolút határos villamos energia 15.8.0	0000.000 kWh Három tizedes felbontás a mérő bekapcsolás után 5 percig látható!	
4	Abszolút határos villamos energia T1 tarifa 15.8.1	0000000 kWh	
5	Abszolút határos villamos energia T2 tarifa 15.8.2	0000000 kWh	
6	Visszatáplált határos villamos energia 2.8.0	0000000 kWh	
7	Hibakód	F.F.0	



# Sanxing SX330 (D2B32-RENOMN)

Szám	Információ	Megjegyzés	Kijelző
8	Dátum	0.9.2 ÉÉ.HH.NN	 The LCD display shows the date '2006.10' in a 7-segment font. Above the digits are the labels '10.p' and '-1-12-13'.
9	Idő	0.9.1 ÓÓ:PP:MM	 The LCD display shows the time '00:00:00' in a 7-segment font. Above the digits are the labels '10.p' and '-1-12-13'.
10	Firmware verzió	0.2.0	 The LCD display shows the firmware version 'U 10301' in a 7-segment font. Above the digits are the labels '10.p', '1-12-13', and '020'.

## 8. Nyomógomb műveletek

# Sanxing SX330 (D2B32-RENOMN)

- Automatikus gördülő üzemmódban az adatok 10 másodperces intervallumokban jelennek meg.
- Az adatok manuális gördítéséhez a „gördítő” gombot kell megnyomni.

# Sanxing SX330 (D2B32-RENOMN)

Kijelző lista Teszt módban (bekapcsolást követő 5 percig)

Szám	Név	Kijelző azonosító	Formátum	Egység	Megjegyzés
1	Szegmens teszt	-	-	-	-
2	Abszolút hatásos villamos energia (A+)	15.8.0	0000000	kWh	
3	Abszolút hatásos villamos energia (A+)	15.8.0	0000.000	kWh	
4	Abszolút hatásos villamos energia T1 tarifa	15.8.1	0000000	kWh	
5	Abszolút hatásos villamos energia T2 tarifa	15.8.2	0000000	kWh	
6	Visszatáplált hatásos villamos energia (A-)	2.8.0	0000000	kWh	
7	Hibakód	F.F.0			
8	L1 fázis feszültség	32.7.0	000.00	V	
9	L2 fázis feszültség	52.7.0	000.00	V	
10	L3 fázis feszültség	72.7.0	000.00	V	
11	L1 fázis áram	31.7.0	000.00	A	
12	L2 fázis áram	51.7.0	000.00	A	
13	L3 fázis áram	71.7.0	000.00	A	
14	Pillanatnyi vételezett hatásos teljesítmény (A+)	1.7.0	000.00	kW	
15	Dátum	0.9.2	ÉÉ.HH.NN		
16	Idő	0.9.1	ÓÓ:PP:MM		

# Sanxing SX330 (D2B32-RENOMN)

## 8. Nyomógomb műveletek

Kijelző lista Normál módban (bekapcsolást követő 5 perc után)

Szám	Név	Kijelző azonosító	Formátum	Egység	Megjegyzés
1	Szegmens teszt	-	-	-	-
2	Abszolút hatásos villamos energia (A+)	15.8.0	0000000	kWh	
3	Abszolút hatásos villamos energia T1 tarifa	15.8.1	0000000	kWh	
4	Abszolút hatásos villamos energia T2 tarifa	15.8.2	0000000	kWh	
5	Visszatáplált hatásos villamos energia (A-)	2.8.0	0000000	kWh	
6	Hibakód	F.F.0			
7	L1 fázis feszültség	32.7.0	000.00	V	
8	L2 fázis feszültség	52.7.0	000.00	V	
9	L3 fázis feszültség	72.7.0	000.00	V	
10	L1 fázis áram	31.7.0	000.00	A	
11	L2 fázis áram	51.7.0	000.00	A	
12	L3 fázis áram	71.7.0	000.00	A	
13	Pillanatnyi vételezett hatásos teljesítmény (A+)	1.7.0	000.00	kW	
14	Dátum	0.9.2	ÉÉ.HH.NN		
15	Idő	0.9.1	ÓÓ:PP:MM		

# Sanxing SX330 (D2B32-RENOMN)

## 8. Nyomógomb műveletek

Kijelző lista Feszültségmentes módban

Feszültség mentes állapotban a mérő, feszültség mentesítésenként 3 alkalommal a gomb megnyomására a mérő bekapcsol és leolvasható.

Szám	Név	Kijelző azonosító	Formátum	Egység	Megjegyzés
1	Szegmens teszt	-	-	-	-
2	Abszolút hatásos villamos energia (A+)	15.8.0	0000000	kWh	
3	Abszolút hatásos villamos energia T1 tarifa	15.8.1	0000000	kWh	
4	Abszolút hatásos villamos energia T2 tarifa	15.8.2	0000000	kWh	
5	Visszatáplált hatásos villamos energia (A-)	2.8.0	0000000	kWh	
6	Hibakód	F.F.0			
7	Dátum	0.9.2	ÉÉ.HH.NN		
8	Idő	0.9.1	ÓÓ:PP:MM		