



Leírás az ügyfelek számára

Sanxing SX100 L12B2
Egyfázisú fogyasztásmérő

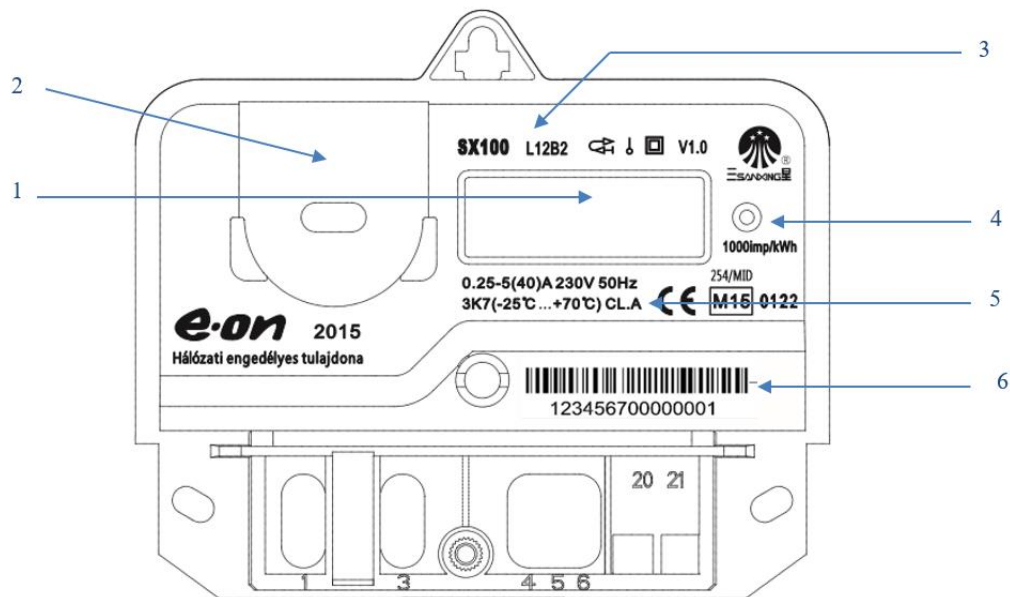
Dokumentum verzió: V02

Sanxing SX100 L12B2

1. Rövid bevezetés

A mért energia értékét a villamos fogyasztásmérőből az LCD kijelzőről vizuális leolvasással lehet leolvasni.

2. Adattábla

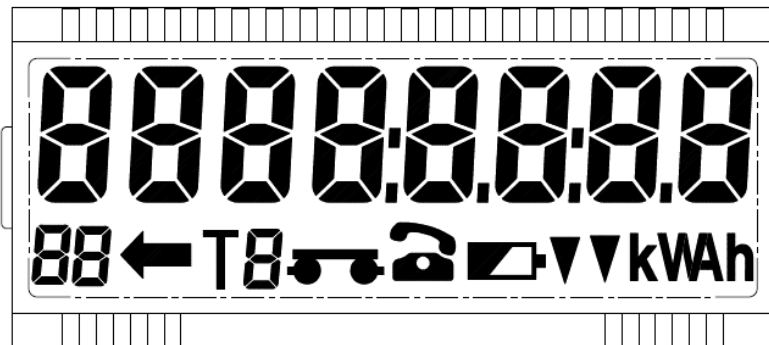


Adattábla jelmagyarázat

Szám	Leírás
1	LCD kijelző
2	Optikai port (opcionális)
3	Típuszám
4	Hitelesítő LED
5	Műszaki adatok / Pontossági osztály
6	Vonalkód / Sorozatszám

Sanxing SX100 L12B2

3. Az LCD kijelző adatai





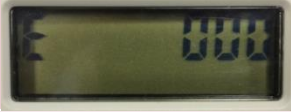

Az LCD kijelző szimbólumainak jelmagyarázata

LCD szimbólum	Leírás
	OBIS kijelző terület (karakterek magassága: 8 mm)
	Képernyő száma
	Visszaram
	Tarifa (opcionális)
	Összeszerelési mód (tesztelés üzemmód)
	Kommunikációs szimbólum (opcionális)
	Akkumulátor feszültségszint (opcionális)
	Hibajelzés (opcionális)
	Mértékegység kijelzés

Sanxing SX100 L12B2

4. Automatikus görgetés

Automatikus görgetés alapértelmezett információs listája

Szám	Információ	Megjegyzés	Kijelző
1	Szegmens teszt	Teljes képernyő az összes szegmens teszteléséhez	
2	Hatásos energia	Összes hatásos energia 1.8.0	
3	Hibakód	001 – MCU hiba 010 – Memória hiba 100 - A visszáramlás legalább 1 percig tart	
4	Firmware verzió	Firmware verzió	

5. Megjelenítés üzemmód

A fogyasztásmérő bekapcsolását követően 4+3 magas felbontással üzemel 10 percig, majd visszaáll normál 6+1 felbontásra.

