

USEd

A beütött töltőkódot már használták (USEd), így a mérő nem fogadja el.

OvEr PO

Túlterhelés (OvEr POver) történt, ezért a mérő lekapcsolt. Kapcsoljon ki egy vagy több elektromos készüléket, várjon kb. 2 és fél percet, ezt követően a mérő automatikusan visszakapcsol.

Loc Out

A fogyasztásmérő 45 percre kikapcsolt, mert az elmúlt 30 percen belül ötször fordult elő túlterhelés miatti kikapcsolás. 45 perc elteltével a mérő automatikusan visszakapcsol. A sikeres visszakapcsoláshoz győződjön meg, hogy az okot megszüntette-e, azaz néhány elektromos berendezést kikapcsolt.

CALL

A mérő szabálytalan beavatkozás miatt vész üzemmódba lépett. Hívja fel az áramszolgáltató telefonos ügyfélszolgálatát!



rEc - -

A fogyasztásmérő belső hibát észlelt. Hívja fel az áramszolgáltató telefonos ügyfélszolgálatát.

TÖLTŐKÓD VÁSÁRLÁS

1. Keressen fel egy előrefizetős villamos energia értékesítési pontot.
2. Adja át fogyasztásmérője azonosító kártyáját, vagy adja meg mérője STS számát.
3. Vásárolja meg a kívánt villamosenergia-mennyiséget.
4. A vásárlást követően nyugtát kap a 20 számjegyből álló töltőkóddal.

A TÖLTŐKÓD, TOKEN ÉRVÉNYESÍTÉSE

1. Billentyűzze be a 20-számjegyű töltőkódot a fogyasztásmérő nyomógombjaival.
2. Ellenőrizze a kijelzőn minden számjegy után, hogy helyesen ütötte-e be.
3. Ha valamit hibáztott, használja a  „Törlés” billentyűt, és javítsa ki a tévesztett számot.
4. A 20 számjegy helyes beírása után nyomja meg a  „Bevitel” gombot.
5. Ha a töltőkód bevitel helyesen történt, a kijelzőn a következő felirat látható: „AccEPt” „Elfogadva”.
6. Ha a töltőkód bevitel hibás volt, a kijelzőn a „rEcT” – „Visszautasítva” felirat látható.

A FOGYASZTÁSMÉRŐ KARBANTARTÁSA

A fogyasztásmérő nem tartalmaz karbantartást igénylő alkatrészeket. A készüléket leszerelni, kapocsfedelét vagy fedelét leszerelni tilos. A mérőhöz történő illetéktelen hozzáférést a készülék rögzíti.

Itron

Felhasználói útmutató



ACE9000 JV1
EGYFÁZISÚ ELŐREFIZETŐS
FOGYASZTÁSMÉRŐ

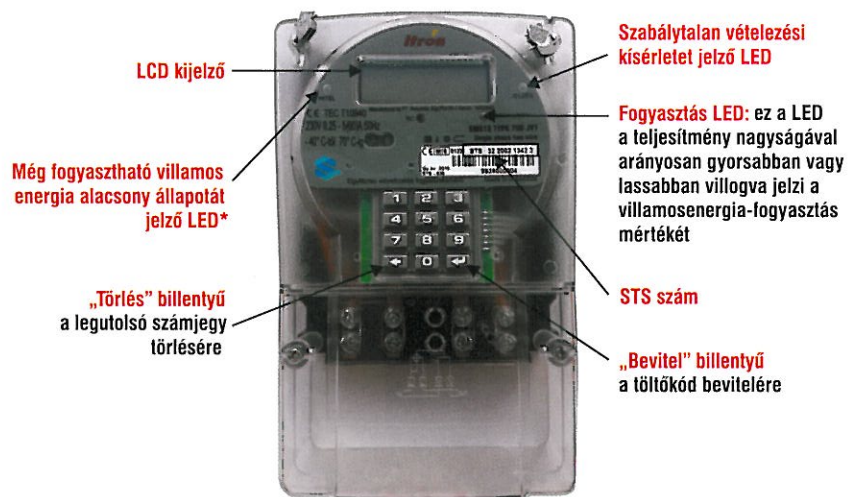
Ön az Itron Inc. ACE9000 JV1 típusú előrefizetős fogyasztásmérőjének leírását tartja a kezében. Kérjük, hogy mielőtt használatba venné a készüléket, alaposan tanulmányozza át az alábbi rövid ismertetőt.

HOGYAN MŰKÖDIK AZ ELŐREFIZETŐS RENDSZER?

Először az értékesítési ponton vagy más, erre kijelölt helyen vásárolja meg azt a villamos energia mennyiséget (kWh), amit otthonában fel kíván használni. Ezt a villamos energia mennyiséget egy 20 számjegyű szám, a töltőkód (angol neve token) formájában, nyomtatva kapja meg.

Amikor a 20 számjegyűből álló töltőkódot beüti a készülékébe, a megfelelő energiamennyiség – amelyet kilowattóraban (kWh) mérünk –, betöltődik a fogyasztásmérőbe. 1 kWh energia 1 kW-os terhelést tesz lehetővé 1 órán keresztül. 1 kWh energiával egy 60 Wattos izzó kb. 16,5 órán keresztül világít, vagy egy átlagos vasalóval kb. 40 percen keresztül lehet vasalni, vagy egy 3 kW-os melegítőt 20 percig lehet használni. Amint használja az energiát, a mérőn kijelzett, még rendelkezésre álló energia mennyisége folyamatosan csökken, végül a készülék figyelmeztető jelzést ad (általában 20 kWh-nál). Ha a rendelkezésre álló mennyiséget engedi nullára csökkenni, a mérő kikapcsol, nem tud tovább villamos energiát vételezni mindaddig, amíg újabb töltőkóddal nem tölti fel.

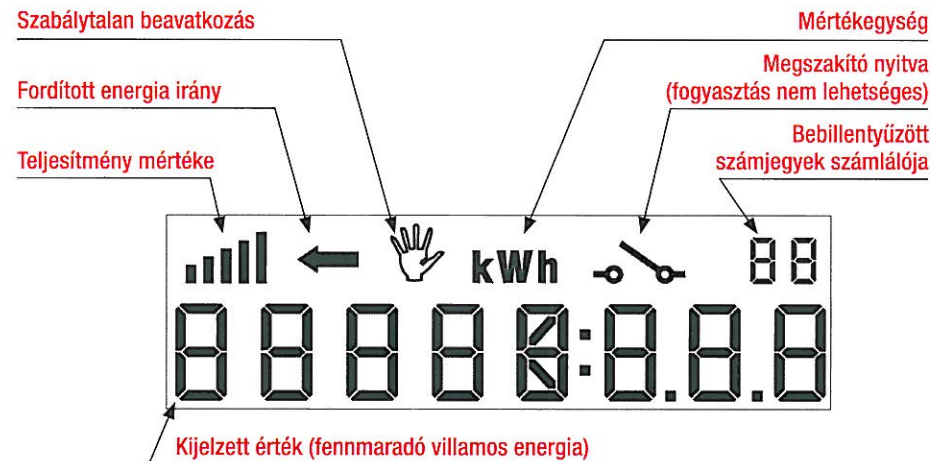
A FOGYASZTÁSMÉRŐN LÁTHATÓ JELZÉSEK, FELIRATOK



*Még fogyasztható villamos energia alacsony állapotát jelző LED

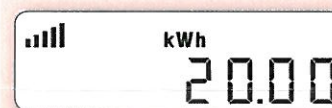
- folyamatosan zölden világít, ha elegendő villamos energia áll még rendelkezésére;
- pirosan villog, ha a fennmaradó hitel értéke megadott határérték alá csökken (általában 20 kWh).

A KÉSZÜLÉK KIJELZŐJE ÉS AZ AZON MEGJELENŐ ÜZENETEK

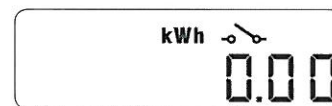


Kijelző

Jelentés



Még 20 kWh villamos energia fogyasztható a mérő kikapcsolásáig. A szimbólum jelzi, hogy jelenleg fogyasztás történik.



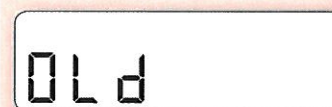
A fogyasztásmérőbe töltött villamos energia értéke elérte a nullát. A szimbólum jelzi, a készülék lekapcsolta a fogyasztást. Mérőjét új töltőkóddal töltsse fel!



A töltőkódot a mérő elfogadta (AccEPT).



A töltőkódot a mérő visszautasította (rEJECT). Ön azt rosszul ütötte be, vagy nem ehhez a mérőhöz való. Próbálja meg a kódot újra beírni. (Többszöri sikertelen próbálkozásnak nincs következménye, a készülék ugyanazt a kódot azonban csak egyszer fogadja el.)



A töltőkód régi (OLd), a mérő nem tudja elfogadni.

ACE9000 JV1 fogyasztásmérő tájékoztató lap



TÖLTŐKÓD VÁSÁRLÁS

1. Keressen fel egy előrefizetős villamos energia értékesítési pontot.
2. Adja át fogyasztásmérője azonosító kártyáját, vagy adja meg mérője STS számát.
3. Vásárolja meg a kívánt villamosenergia-mennyiséget.
4. A vásárlást követően nyugtát kap a 20 számjegyből álló töltőkóddal.

A TÖLTŐKÓD, TOKEN ÉRVÉNYESÍTÉSE

1. Billentyűzze be a 20-számjegyű töltőkódot a fogyasztásmérő nyomógombjaival.
2. Ellenőrizze a kijelzőn minden számjegy után, hogy helyesen ütötte-e be.
3. Ha valamit hibázott, használja a ⊖ „Törlés” billentyűt, és javítsa ki a tévesztett számot.
4. A 20 számjegy helyes beírása után nyomja meg a ⊕ „Bevitel” gombot.
5. Ha a töltőkód bevitele helyesen történt, a kijelzőn a következő felirat jelenik meg: "AccEPT" „Elfogadva”.
6. Ha a töltőkód bevitele hibás volt, a kijelzőn a „rEJect” – „Visszautasítva” felirat jelenik meg. Üsse be még egyszer figyelmesen a 20 számjegyből álló töltőkódot.

Kijelző

Jelentés

Még 20 kWh villamos energia fogyasztható a mérő kikapcsolásáig. A szimbólum jelzi, hogy jelenleg fogyasztás történik.

A fogyasztásmérőbe töltött villamos energia értéke elérte a nullát. A szimbólum jelzi, a készülék lekapcsolta a fogyasztást. Méréjét új töltőkóddal töltsse fel!

A töltőkódot a mérő elfogadta (AccEPT).

A töltőkódot a mérő visszautasította (rEJECT). Ön azt rosszul ütötte be, vagy nem ehhez a mérőhöz való. Próbálja meg a kódot újra beírni. (Többszöri sikertelen próbálkozásnak nincs következménye, a készülék ugyanazt a kódot azonban csak egyszer fogadja el.)

A töltőkód régi (OLd), a mérő nem tudja elfogadni.

A beütött töltőkódot már használták (USEd), így a mérő nem fogadja el.

Túlterhelés (OvEr PóWer) történt, ezért a mérő lekapcsolt. Kapcsoljon ki egy vagy több elektromos készüléket, várjon kb. 2 és fél percet, ezt követően a mérő automatikusan visszakapcsol.

A fogyasztásmérő 45 percre kikapcsolt, mert az elmúlt 30 percen belül ötször fordult elő túlterhelés miatti kikapcsolás. 45 perc elteltével a mérő automatikusan visszakapcsol. A sikeres visszakapcsoláshoz győződjön meg, hogy az okot megszüntette-e, azaz néhány elektromos berendezést kikapcsolt.

A mérő szabálytalan beavatkozás miatt vész üzemmódba lépett. Hívja fel az áramszolgáltató telefonos ügyfélszolgálatát!

A fogyasztásmérő belső hibát észlelt. Hívja fel az áramszolgáltató telefonos ügyfélszolgálatát.